

**FONDOVALLE**

**AC**

**ID**

**IC**



METALLIC SENSATIONS

## ACIDIC

PORCELAIN STONEWARE 160X320 120X278 120X120

# THE POWERFUL EFFECT OF ACID-ETCHED METAL ELEMENTS FOR UNIQUE DESIGN

L'esperienza della tradizione e la fantasia dell'innovazione esaltano il valore dell'unicità racchiuso in superfici che interpretano il metallo nei suoi colori più rappresentativi: Iron, Silver, e Corten. Acidic è una collezione versatile, proposta nei tre grandi formati 160x320, 120x278, 120x120 cm per esaltare la cambiante variabilità delle superfici, perfette in abbinamento con altri materiali dell'architettura contemporanea per nuove soluzioni dal design ricercato.

The experience gained from tradition combined with the imagination that drives innovation has led to the production of these unique metal-inspired lines in realistic shades, called Iron, Silver, and Corten. Acidic is a versatile collection of oversize slabs (160x320, 120x278, 120x120 cm) whose size sets off the iridescent beauty of the material. Stunning when paired with other materials favoured by contemporary architecture for new and stylish design solutions.

L'expérience de la tradition et la fantaisie de l'innovation exaltent la valeur de l'unicité contenue dans les surfaces qui interprètent le métal dans ses couleurs les plus représentatives : Iron, Silver, et Corten. Acidic est une collection polyvalente, proposée dans les trois formats 160x320, 120x278, 120x120 cm pour exalter la variabilité changeante des surfaces, parfaite avec d'autres matériaux de l'architecture contemporaine pour de nouvelles solutions au design raffiné.

Die Erfahrung der Tradition und die Fantasie der Innovation unterstreichen den Wert der Einzigartigkeit, der in Oberflächen besteht, die das Metall in seinen typischsten Farben darstellen: Iron, Silver, und Corten. Acidic ist eine vielseitige Kollektion, die in den drei Großformaten 160x320, 120x278, 120x120 cm angeboten wird, um die schillernde Vielseitigkeit der Oberflächen hervorzuheben, die in Kombination mit anderen Materialien der modernen Architektur perfekt für neue Lösungen mit einem auserlesenen Design sind.

## ACIDIC

PORCELAIN STONEWARE 160X320 120X278 120X120

# FLUID SPACES RESPLENDENT WITH SLEEK CERAMICS

Spazi fluidi dove la materia risplende | Des espaces fluides Où la matière resplendit |  
Flüssige Räume, wo die Materie glänzt

La collezione Acidic cattura lo sguardo per la sua luminosa bellezza, da scoprire nei suoi cromatismi metallici che catturano la luce e la riflettono nello spazio. Un'insieme magico di tonalità profonde e di bagliori intensi si unisce alla forza di un gres porcellanato di ultima generazione, che si ispira alla tradizione del metallo lavorato a mano, per dare un nuovo look a spazi residenziali e commerciali, con contaminazioni dal sapore industriale e artigianale.

The Acidic collection offers an eye-capturing, luminous beauty, with a range of metallic hues to explore, which capture light and reflect it back into the surrounding area. A magical combination of rich tones and flashes of light, accompanied by the strength of a latest-generation porcelain stoneware inspired by traditional hand-worked metal, lends a new look to homes and businesses. A perfect crossover of industrial and artisan.

La collection Acidic ravit le regard de par sa beauté lumineuse, à découvrir à travers ses chromatismes métalliques qui capturent la lumière et la renvoient dans l'espace. Un ensemble magique de tonalités profondes et de lueurs intenses s'unit à la force d'un grès cérame de dernière génération qui s'inspire de la tradition du métal travaillé à la main, pour donner un nouveau look aux espaces résidentiels et commerciaux, avec des contaminations industrielles et artisanales.

Die Kollektion Acidic durch ihre strahlende Schönheit in Blickfang, die man in ihren metallischen Farbtönen entdecken kann, die das Licht einfangen und es im Raum reflektieren. Eine magische Gesamtheit von tiefen Farben und intensiven Schimmern verbindet sich mit der Kraft eines Feinsteinzeugs neuester Generation, das von der Tradition des von Hand bearbeiteten Metalls inspiriert wird, um Wohn- und Geschäftsräumen einen neuen Look mit Kontaminationen im industriellen und handwerklichen Stil zu geben.





- 01\_Acidic Iron
- 02\_Acidic Silver
- 03\_Acidic Corten
- 04\_Res Art Mud
- 05\_Infinito 2.0 Statuario Extra
- 06\_Infinito 2.0 Ombra di Caravaggio
- 07\_Komi Traditional
- 08\_Komi Natural



01

02

04

03

**ACIDIC**  
MATCHING COLOURS AND SURFACES

ACIDIC CORTEN

# THE PROJECT OVERRIDES THE BOUNDARIES BETWEEN ARCHITECTURE AND LANDSCAPE

Il progetto annulla i confini tra architettura e paesaggio  
Le projet annule les frontières entre l'architecture et le paysage  
Der Entwurf überwindet die Grenzen zwischen Architektur und Landschaft



Acidic Corten 160x320 . 62,99"x125,98"  
Res Art Mud 120x120 . 47,24"x47,24"  
Furniture: Infinito 2.0 Statuario Extra Honed



— 10 —



**KOMI**  
Natural



**ACIDIC**  
Corten



— 11 —

Acidic Corten 120x278 . 47,24"x109,45"  
Komi Natural 24x120 . 9,45"x47,24"





ACIDIC SILVER

# AESTHETIC BALANCE AND HIGH TECHNOLOGY FOR CONTEMPORARY DESIGN

Equilibrio estetico e alta tecnologia per progetti contemporanei  
Équilibre esthétique et haute technologie pour des projets contemporains  
Ästhetisches Gleichgewicht und hohe Technologie für zeitgenössische Entwürfe



Acidic Silver 120x278 . 47,24"x109,45"  
Acidic Silver 120x120 . 47,24"x47,24"



Acidic Silver 120x278 . 47,24"x109,45"  
Acidic Silver 120x120 . 47,24"x47,24"  
Acidic Corten 120x278 . 47,24"x109,45"

ACIDIC IRON

# A CONTRAST BETWEEN METAL SURFACE FINISHES, ECHOES OF THE NATURAL WORLD AND HI-TECH DETAILS

Profondo e avvolgente: lo spazio bagno vive di contrasti tra superfici effetto metallo, citazioni naturali e dettagli hi-tech

Profond et enveloppant : l'espace salle de bains vit de contrastes entre la surface avec un effet métal, des citations naturelles et des détails high-tech

Tiefgründig und einhüllend: das Badezimmer lebt von Kontrasten zwischen Oberflächen mit Metall-Effekt, natürlichen Elementen und Hi-tech-Details

Acidic Iron 120x278 . 47,24"x109,45"





# ACIDIC

Lastre di ceramica in gres porcellanato - Gruppo Bla UGL  
Porcelain stoneware slabs - Gruppe Bla UGL  
Dalles en céramique en grès céram - Group Bla UGL  
Keramikplatten aus Feinsteinzeug - Groupe Bla UGL

## THICKNESS



6,5 mm  
SELF LEVELING

## SURFACES

Natural Rettificato  
Natural Rectified  
Naturel Rectifi  
Natural Rektifiziert

## TECH INFO



R10



≥0,42



BS 7976-2  
AS 4586  
UNE-ENV 12633



160x320\*  
62,99"x125,98"



120x278\*  
47,24"x109,45"



120x120  
47,24"x47,24"

\* Lastre realizzate attraverso impasti tecnici colorati con colori dedicati | Slabs produced using coloured body mix with technical features available in dedicated shades  
\*\* Lastre realizzate attraverso impasti colorati con colori standard | Slabs produced using coloured body mix available in standard shades

## COLORS



CORTEN

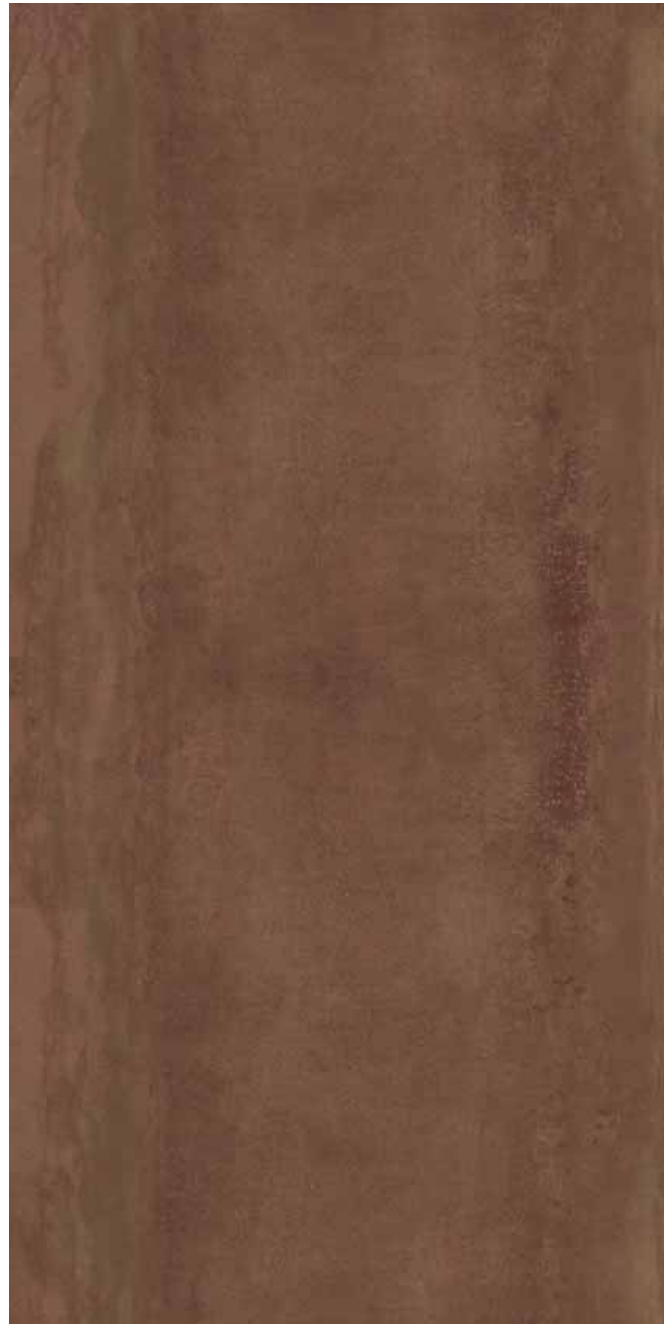


SILVER



IRON

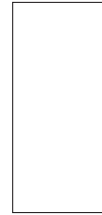
# ACIDIC



## SIZES & SURFACES



160x320\*  
62,99"x125,98"



120x278\*  
47,24"x109,45"



120x120  
47,24"x47,24"

Natural Rettificato  
Natural Rectified  
Naturel Rectifi  
Natural Rektifiziert

6,5 mm

• 160x320 . 62,99"x125,98"  
**ACD069**

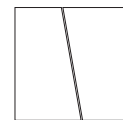
120x278 . 47,24"x109,45"  
**ACD099**

120x120 . 47,24"x47,24"  
**ACD020**

• Disponibile su richiesta | Available on request | Disponible sur demande |  
Auf Anfrage erhältlich

Decorì abbinabili  
Coordinated decorations  
Dècors à assortir  
Passende Dekore

## MATCH



Suggested grout  
152 . Liquorice



6,5 mm  
8x120 . 3,15"x47,24"  
battiscopa

**ACD021**



## SIZES & SURFACES



160x320\*  
62,99"x125,98"



120x278\*  
47,24"x109,45"



120x120  
47,24"x47,24"

Natural Rettificato  
Natural Rectified  
Naturel Rectifi  
Natural Rektifiziert

6,5 mm

• 160x320 . 62,99"x125,98"  
**ACD071**

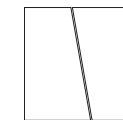
120x278 . 47,24"x109,45"  
**ACD101**

120x120 . 47,24"x47,24"  
**ACD004**

• Disponibile su richiesta | Available on request | Disponible sur demande |  
Auf Anfrage erhältlich

Decorì abbinabili  
Coordinated decorations  
Dècors à assortir  
Passende Dekore

## MATCH



Suggested grout  
119 . London Grey



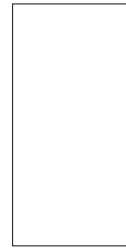
6,5 mm  
8x120 . 3,15"x47,24"  
battiscopa

**ACD018**

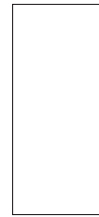
# ACIDIC



## SIZES & SURFACES



**160x320\***  
62,99"x125,98"



**120x278\***  
47,24"x109,45"



**120x120**  
47,24"x47,24"

Natural Rettificato  
Natural Rectified  
Naturel Rectifi  
Natural Rektifiziert

**6,5 mm**

• **160x320** . 62,99"x125,98"  
**ACD070**

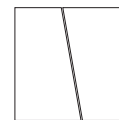
**120x278** . 47,24"x109,45"  
**ACD100**

**120x120** . 47,24"x47,24"  
**ACD024**

• Disponibile su richiesta | Available on request | Disponible sur demande | Auf Anfrage erhältlich

Decorì abbinabili  
Coordinated decorations  
Décors à assortir  
Passende Dekore

## MATCH



**Suggested grout**  
111 . Silver Grey

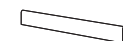


# IMBALLI

Packages | Emballages | Verpackungen

| M²   SQM                | pcs. x | m² x | kg x  | x  | m² x  | kg x    | m² x pcs. | kg x m² | kg cassa<br>kg box | kg totali<br>total kg | dimensione esterna cassa<br>crate overall dimensions |
|-------------------------|--------|------|-------|----|-------|---------|-----------|---------|--------------------|-----------------------|--|
| <i>Thickness 6,5 mm</i> |        |      |       |    |       |         |           |         |                    |                       |  |
| 160x320                 | 1      | 5,12 | 80,00 | 14 | 71,68 | 1120,00 | 5,12      | 15,50   | 130                | 1250,00               | 344,6x174,6x40,4 cm                                  |
| 120x278                 | 1      | 3,33 | 51,61 | 18 | 59,94 | 929,00  | 3,33      | 15,50   | 101                | 929,00                | 132x291x31,5 cm                                      |
| 120x120                 | 2      | 2,88 | 44,64 | 20 | 57,60 | 892,80  | 1,44      | 15,50   | 37                 | 929,80                | 131,2x131,2x56,2 cm                                  |
| <b>PZ   PCS</b>         |        |      |       |    |       |         |           |         |                    |                       |  |
| <i>Thickness 6,5 mm</i> |        |      |       |    |       |         |           |         |                    |                       |  |
| 8x120 battiscopa        | 7      | -    | 10,50 | -  | -     | -       | -         | -       | -                  | -                     | -  |

SILVER



**6,5 mm**  
**8x120** . 3,15"x47,24"  
battiscopa  
**ACD027**



# CARATTERISTICHE TECNICHE

Technical characteristics | Caracteristiques technique | Technische eigenschaften



Lastre di ceramica in gres porcellanato - Gruppo Bla UGL (UNI EN 14411\_G) | Porcelain stoneware slabs - Gruppe Bla UGL (UNI EN 14411\_G) | Dalles en céramique en grès céram - Group Bla UGL (UNI EN 14411\_G) | Keramikplatten aus Feinsteinzeug - Groupe Bla UGL (UNI EN 14411\_G)

|   | Metodo di prova<br>Test method<br>Méthode d'essai<br>Prüfmethode | Requisiti prescritti<br>Required value<br>Valeur requise<br>Vorgeschriebener Wert  | Risultato<br>Results<br>Résultat<br>Ergebnis       |  | Valutazione<br>Valuation<br>Évaluation<br>Bewertung |
|---|--|--|--|--|---|
|   |  |  | < 120 cm   | ≥ 120 cm   |   |
| Lunghezza e larghezza   Length and width   Longueur et largeur   Länge und Breite   |  | ± 0,6%<br>± 2 mm   | ± 0,5 mm<br>± 0,6%                                 | ± 0,9 mm<br>± 0,6%                                 | Conforme   Compliant  <br>Conforme   Konform        |
| Spessore   Thickness   Epaisseur   Stärke   |  | ± 5%<br>± 0,5 mm   | ± 5%<br>± 0,5 mm                                   | ± 3%<br>± 0,5 mm                                   | Conforme   Compliant  <br>Conforme   Konform        |
| Rettilineità degli spigoli   Edge straightness   Rectitude des arêtes   Rechtlinigkeit der Kanten   |  | ± 0,5%<br>± 2 mm   | ± 0,5%<br>± 2 mm                                   | ± 0,6%<br>± 2 mm                                   | Conforme   Compliant  <br>Conforme   Konform        |
| Ortogonalità   Rectangularity   Orthogonalité   Rechtwinkligkeit  | UNI EN ISO 10545-2   | ± 0,6%<br>± 2 mm   | ± 1 mm<br>± 0,5 %                                  | ± 2 mm<br>± 0,5 %                                  | Conforme   Compliant  <br>Conforme   Konform        |
| Planarità   Planarity   Planéité   Rechtwinkligkeit   |  | ± 0,5%<br>± 2 mm   | ± 0,5 %<br>± 2 mm                                  | ± 0,5 %<br>± 2 mm                                  | Conforme   Compliant  <br>Conforme   Konform        |
| Qualità della superficie   Surface quality   Qualité de la surface   Oberflächenqualität  |  | ≥ 95%  | Conforme  <br>Compliant  <br>Conforme  <br>Konform | Conforme  <br>Compliant  <br>Conforme  <br>Konform | Conforme   Compliant  <br>Conforme   Konform        |
| Assorbimento d'acqua   Water Absorption   Absorption d'eau   Wasseraufnahme   | UNI EN ISO 10545-3   | ≤ 0,5%   | ≤ 0,1%   |  | Conforme   Compliant  <br>Conforme   Konform        |
| Resistenza alla flessione   Bending strength   Resistance a la flexion   Biegezugfestigkeit   | UNI EN ISO 10545-4   | Modulo di rottura<br>Modulus of rupture<br>Module de rupture<br>Bruchlast<br>≥ 35 N/mm²<br>Sforzo di rottura<br>Breaking strength<br>Effort de rupture<br>Bruchkraft<br>> 1300 N/mm² | 6,5 mm ≥ 50 N/mm²<br>10 mm ≥ 45 N/mm²              |  | Conforme   Compliant  <br>Conforme   Konform        |
| Resistenza al gelo   Frost resistance   Résistance au gel   Frostbeständigkeit  | UNI EN ISO 10545-12  | Resistente   Résistant   Widerstandsfähig  | Ingelivo   Frost proof   Ingelif   Frostsicher     |  | Conforme   Compliant  <br>Conforme   Konform        |
| Resistenza agli sbalzi termici   Resistance to thermal shock   Résistance aux écarts de température   Temperaturwechselbeständigkeit            | UNI EN ISO 10545-9   | Resistente   Résistant   Widerstandsfähig  | Resistente   Résistant   Widerstandsfähig          |  | Conforme   Compliant  <br>Conforme   Konform        |
| Resistenza all'abrasione profonda   Deep abrasion resistance   Résistance à l'abrasion profonde   Tiefenverschleißbeständigkeit                 | UNI EN ISO 10545-6   | ≤ 175 mm³  | 6,5 mm ≤ 130 mm³<br>10 mm ≤ 145 mm³                |  | Conforme   Compliant  <br>Conforme   Konform        |
| Resistenza dei colori alla luce   Colour resistance to light exposure   Résistance des couleurs à la lumière   Farbechtheit unter Lichteinfluss | DIN 51094  | Resistente   Résistant   Widerstandsfähig  | Resistente   Résistant   Widerstandsfähig          |  | Conforme   Compliant  <br>Conforme   Konform        |

Lastre di ceramica in gres porcellanato - Gruppo Bla UGL (UNI EN 14411\_G) | Porcelain stoneware slabs - Gruppe Bla UGL (UNI EN 14411\_G) | Dalles en céramique en grès céram - Group Bla UGL (UNI EN 14411\_G) | Keramikplatten aus Feinsteinzeug - Groupe Bla UGL (UNI EN 14411\_G)

|   | Metodo di prova<br>Test method<br>Méthode d'essai<br>Prüfmethode | Requisiti prescritti<br>Required value<br>Valeur requise<br>Vorgeschriebener Wert   | Risultato<br>Results<br>Résultat<br>Ergebnis                             |          | Valutazione<br>Valuation<br>Évaluation<br>Bewertung |
|---|--|---|--|----------|---|
|   |  |   | < 120 cm   | ≥ 120 cm |   |
| Resistenza allo scivolamento   Skid resistance   Résistance au glissement   Rutschhemmung                                     | DIN 51130  | Da R9 a R13<br>From R9 to R13<br>De R9 à R13<br>Von R9 bis R13  | R 10   |          | Conforme   Compliant  <br>Conforme   Konform        |
| Resistenza allo scivolamento_D-COF   Skid resistance_D-COF   Résistance au glissement_D-COF   Rutschhemmung_D-COF             | ANSI A 137.1:2012  | > 0,42 wet  | > 0,42 wet   |          | Conforme   Compliant  <br>Conforme   Konform        |
|   | BCRA   | > 0,40 dry leather<br>> 0,40 wet rubber   | > 0,40 dry<br>> 0,40 wet   |          | Conforme   Compliant  <br>Conforme   Konform        |
| Resistenza allo scivolamento_PENDULUM   Skid resistance_PENDULUM   Résistance au glissement_PENDULUM   Rutschhemmung_PENDULUM | BS 7976-2  | on request ≥ 36   | dry rubber 4S: ≥ 36*<br>wet rubber 4S: on request ≥ 36*                  |          | Conforme   Compliant  <br>Conforme   Konform        |
|   | AS 4586  | on request P3   | P3: un request*  |          | Conforme   Compliant  <br>Conforme   Konform        |
|   | ENV 12633  | on request Class 2  | Class 2 on request*  |          | Conforme   Compliant  <br>Conforme   Konform        |
| Resistenza allo scivolamento   Skid resistance   Résistance au glissement   Rutschhemmung                                     | DIN 51097  | Da A a C<br>From A to C<br>De A à C<br>Von A bis C  | A  |          | Conforme   Compliant  <br>Conforme   Konform        |
| Resistenza all'attacco chimico   Chemical resistance   Resistance a l'attaque chimique   Beständigkeit gegen chemikalien      | UNI EN ISO 10545-13  | Valori dichiarati   Declared values   Valeurs déclarées   Erklärte Werte<br>Detergenti ad uso domestico e additivi per uso piscina   Household detergents and additives for swimming pools   Détergents à usage domestique et additifs pour piscines   Hausreinigungsmittel und Zusatzstoffe für Schwimmbäder | A  |          | Conforme   Compliant  <br>Conforme   Konform        |
| Resistenza all'attacco chimico   Chemical resistance   Resistance a l'attaque chimique   Beständigkeit gegen chemikalien      | UNI EN ISO 10545-13  | Valori dichiarati   Declared values   Valeurs déclarées   Erklärte Werte<br>Acidi e basi ad alta e bassa concentrazione   High- and low-concentration acids and bases   Acides et bases à haute et basse concentration   Säuren und Basen mit hoher und niedriger Konzentration                               | A; LA; HA  |          | Conforme   Compliant  <br>Conforme   Konform        |
| Resistenza alle macchie   Stain resistance   Resistance aux taches   Fleckenbeständigkeit                                     | UNI EN ISO 10545-14  | Valori dichiarati   Declared values   Valeurs déclarées   Erklärte Werte  | Valori dichiarati   Declared values   Valeurs déclarées   Erklärte Werte |          | Conforme   Compliant  <br>Conforme   Konform        |
| Resistenza al fuoco   Fire reaction   Résistance au feu   Feuerfestigkeit   | EN 13501 (rev. 2005)   | Resistente   Résistant   Widerstandsfähig   | Resistente   Résistant   Widerstandsfähig                                |          | Conforme   Compliant  <br>Conforme   Konform        |

\* Con trattamento su richiesta. Valore da verificare su ogni singolo lotto produttivo. | With treatment available on request. Check rating for each production batch. | Avec traitement sur demande. Valeur à vérifier sur chaque lot de production. | Auf Anfrage mit Behandlung. Wert bei jeder einzelnen Charge des Produktes zu prüfen.

Maggiori informazioni per consigli di posa e manutenzione del prodotto su: [www.fondovalle.it](http://www.fondovalle.it)  
For more information about laying and product maintenance, please visit: [www.fondovalle.it](http://www.fondovalle.it) | Pour de plus amples informations relatives aux conseils de pose et à l'entretien du produit, visitez le site : [www.fondovalle.it](http://www.fondovalle.it) | Weitere Produktinfos und Verlege- und Wartungsratschläge siehe: [www.fondovalle.it](http://www.fondovalle.it)



Ceramics of Italy

AD: Marketing Dept.

05/2021

© Ceramica Fondovalle S.p.A.

**È vietata la riproduzione, totale e parziale del catalogo in tutte le sue forme.**  
Reproduction of this printed catalogue totally or partially, is forbidden.

**Ceramica Fondovalle si riserva di apportare, qualora lo ritenesse opportuno, eventuali modifiche di natura tecnica o formale ai dati riportati in questo strumento. I colori sono puramente indicativi.**  
Ceramica Fondovalle reserves the right, when it deems necessary, to make technical and formal changes to the data included herein. The colours are purely illustrative.

# FONDOVALLE

Ceramica Fondovalle S.p.A.

Via Rio Piodo, 12  
41053 Torre Maina, (MO) Italy  
T. +39 0536 934211  
F. +39 0536 934250  
[www.fondovalle.it](http://www.fondovalle.it)